

BANDA ANCHA WiFi

DESDE
\$100

FINAL POR MES
NO REQUIERE LINEA TELEFONICA
VELOCIDADES DE 1, 3, 5 Y 6 MEGAS

Cobertura extendida a:

- La Loma
- Las Acacias
- Luján Chico
- Mach Point
- Parque Lasa
- San Fermín
- San Francisco
- San Jorge
- San Pedro
- Santa Marta

LLAMANOS AHORA
441144

HUMBERTO 1º 863,
LUJAN (6700)

www.coopenetlujan.com.ar
info@coopenetlujan.com.ar



PRECIOS VÁLIDOS PARA USUARIOS RESIDENCIALES DESDE EL 01/02/2013 AL 28/02/2013. CARGO DE INSTALACIÓN PARA EL SERVICIO WDSL A DOMICILIO CON ROUTER WIFI \$ 600 FINAL (POR ÚNICA VEZ Y SE PUEDE ABONAR EN 6 PAGOS SIN INTERÉS. PARA DOMICILIOS HASTA 2KM DE DISTANCIA Y 4MTRS DE ALTURA). LA ZONA DE COBERTURA DEL SERVICIO ESTÁ LIMITADA A UN RADIO DE +/- 5KM DESDE EL CENTRO DE LUJÁN. SERVICIO SUJETO A DISPONIBILIDAD TÉCNICA.

AHORA PODÉS COMUNICARTE POR RECLAMOS AL **0800-333-4270**

También podés hacer tu reclamo o pedir información a la Cooperativa de manera rápida, simple y práctica

SMS al:
2323 318888

- Falta de energía:**
LUZ [espacio] [Nº de suministro]
- Alumbrado público:**
ALUMBRADO [espacio] texto
- Seguridad en la vía pública:**
SEGURIDAD [espacio] texto
- Conexiones clandestinas:**
DENUNCIA [espacio] texto
- Deuda:**
DEUDA [espacio] [Nº de suministro]
- Último consumo:**
CONSUMO [espacio] [Nº de suministro]

E-mail a:
contacto@cooperativadelujan.com.ar

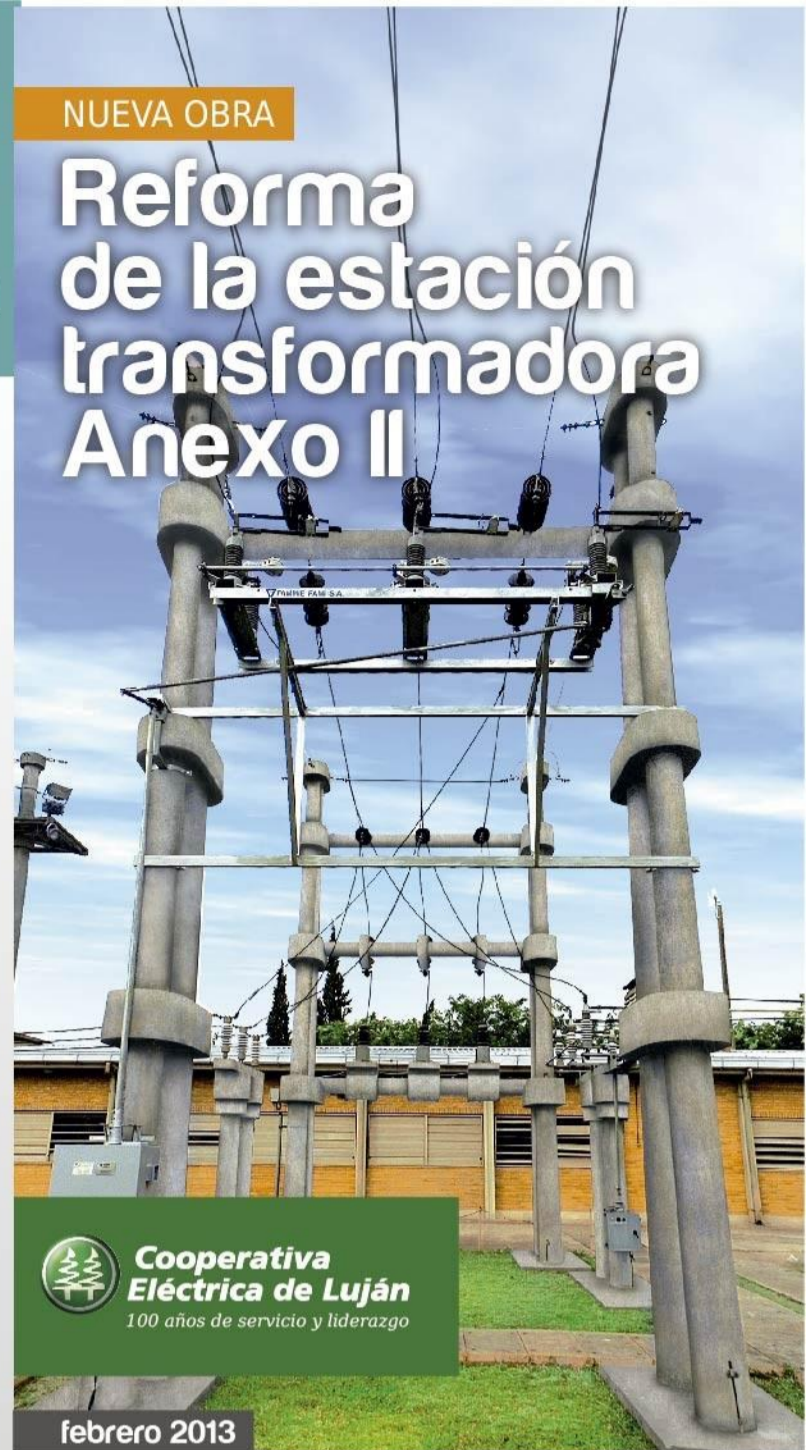
- Falta de energía:**
[en el asunto]: LUZ [espacio] [Nº de suministro]
- Alumbrado público:**
[en el asunto]: ALUMBRADO texto
- Seguridad en la vía pública:**
[en el asunto]: SEGURIDAD texto
- Conexiones clandestinas:**
[en el asunto]: DENUNCIA texto
- Deuda:**
[en el asunto]: DEUDA [espacio] [Nº de suministro]
- Último consumo:**
[en el asunto]: CONSUMO [espacio] [Nº de suministro]

Teléfono al:
02323 441111 ó al 0800-333-4270

Tener a mano el N° DE SUMINISTRO (Por Corte de Energía Eléctrica, Deuda o Consumo) y seguir las instrucciones. Recuerde que el "numeral" # del teclado numérico se encuentra generalmente a la derecha del "cero" 0.

NUEVA OBRA

Reforma de la estación transformadora Anexo II



Cooperativa Eléctrica de Luján
100 años de servicio y liderazgo

febrero 2013

Cooperativa Eléctrica y de Servicios Públicos Lujanense Ltda.
CUIT: 30-54570195-9 HUMBERTO 1 Nº863 - LUJAN (6700) - BS AS
CONMUTADOR: 02323-441100 - FAX: 02323-441122
www.cooperativadelujan.com.ar - info@cooperativadelujan.com.ar
HORARIO DE ATENCION AL PUBLICO: DE 7.00 A 14.00 DE LUNES A VIERNES

NUEVA OBRA

Reforma de la estación transformadora Anexo II

¿En qué consiste la obra?

Se habilitó otra línea de tendido eléctrico en el Anexo II para poder duplicar el abastecimiento a la Estación Transformadora Luján II y así dar más energía a su zona de influencia. Esta obra era necesaria porque la estación transformadora Anexo II estaba abastecida a través de una sola línea eléctrica de 33 KV, que se encontraba en su límite operativo transmitiendo toda la potencia que una línea de 33 KV puede proporcionar. Para ello se tuvo que hacer un trabajo de adecuación, montaje y puesta en marcha industrial en las instalaciones de la estación transformadora Anexo II para la entrada y salida de una nueva línea de 33KV.

¿A quiénes beneficia la obra?

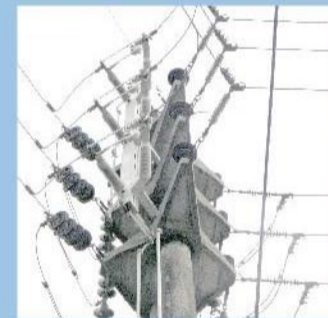
A las localidades de Open Door, Torres, Carlos Keen y barrios: La Loma, Santa Marta, San Pedro, San Fermín, San Jorge, Cámara de Francia y Pelegrini y la ex Inafor. Todas zonas que se abastecen de la energía que sale de la estación transformadora Anexo II.

¿Dónde está la obra?

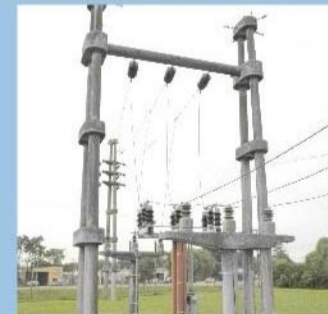
La obra fue realizada dentro del predio de la Estación Transformadora Anexo II, ubicada al lado del Cementerio Parque Los Pinos (Ruta Provincial N° 192, KM 1).



Comando motorizado de seccionador bajo carga, que vincula linealmente la barra I y II en la Estación Transformadora del Anexo II.



En Belgrano y Constitución se instaló un seccionador bajo carga para reenviar el alimentador N°3 hacia el Anexo II.



Aparata eléctrica para permitir el ingreso de la segunda terna al Anexo II.

Seguridad de las instalaciones ante tormentas eléctricas

¿Qué hacer en caso de una tormenta eléctrica?

Desconecte los equipos eléctricos o teléfonos, porque los relámpagos pueden conducir su descarga a través de los cables. Los televisores son particularmente sensibles en estos casos.

Evite las bañeras y los artefactos del baño, porque las cañerías de metal pueden transmitir electricidad.

Apague el aire acondicionado. La sobretensión producida por los rayos puede dañar el compresor ocasionando la necesidad de reparaciones costosas.

El dejar las luces prendidas, sin embargo, no aumenta el riesgo de que su hogar sea alcanzado por un rayo.

Escuche una radio a pilas para obtener noticias de la emergencia, y posibles instrucciones de las autoridades a cargo.

¿Cuándo una instalación es segura?

Una instalación eléctrica es segura y confiable cuando ha sido proyectada y realizada por un instalador electricista registrado, que ha aplicado las normas de la AEA (Asociación Electrotécnica Argentina) para la Ejecución

de Instalaciones Eléctricas en Inmuebles y ha utilizado materiales normalizados IRAM o IEC.

