

# El OKM N°11 tiene ganador



El sábado 6 de julio la Cooperativa realizó el sorteo de un nuevo OKM, sumando 11 autos en la historia de sorteos que realiza la sección Artículos para el Hogar, en el año que comienza a celebrar sus 35 años de vida.

En esta oportunidad se sorteó un Ford Ka VIRAL 1.0 L OKM de todas las facturas de compras realizadas desde el 30/06/2012 hasta el 06/07/2013, que hayan sido depositadas en la urna ubicada en el local de ventas de Artículos para el Hogar.

El ganador del auto fue Mario M. Michelena con la factura N° 008-00001071 por la compra de una cocina realizada el día 25/02/2013. Mario vive en el Barrio Loreto de la Localidad de Villa Flandria.

El sorteo se realizó en la puerta del local de Artículos para el Hogar y contó con la presencia de la escribana pública Clara Burgos y de autoridades de la Cooperativa, entre ellas el presidente de la Cooperativa, el Sr. Omar Eduardo Selvino. También tuvo la participación de la cantante Carolina Pighin, quien animó el evento y además se transmitió en directo a través de Radio Ciudad de Luján 104.1 mhz.

Mirá el video del evento en [www.cooperativadelujan.com.ar](http://www.cooperativadelujan.com.ar)



Los socios de la Cooperativa participaron del sorteo.



El presidente de la Cooperativa el Prof. Omar Eduardo Selvino y la escribana Clara Burgos.



La cantante lujanense Carolina Pighin animó el evento.



Mario Michelena con su nuevo auto.

## Comienza el sorteo del auto N° 12

A partir del pasado lunes 8 de julio comenzó el sorteo de un nuevo OKM, que será el auto N° 12 que sorteará la Cooperativa. Participarán todas las facturas de compras realizadas desde el 08/07/2013 hasta el 05/07/2014 a las 13:00 hs. que hayan sido depositadas en la urna ubicada en el local de ventas de Artículos para el Hogar. El sorteo se realizará el mismo sábado 5 de julio de 2014 a las 16:00 hs. en la puerta del local de Artículos para el Hogar.



## más (+) ENERGÍA

### Nuevo transformador de 40 MVA para la Estación Transformadora Luján 1

La Cooperativa recibió un nuevo transformador de 40 MVA para la Estación Transformadora Luján 1 (Ruta Nac. N° 5 esquina Calle Intendente Pascual Simone) para luego ser instalado, que tiene como objetivo lograr una mayor capacidad de transformación de la energía que llega a Luján a través de la empresa Transba S.A., cuyo beneficio llegará a todo el partido, ya que permitirá abastecer la demanda creciente de energía aumentando en un 60% la potencia instalada.

El recibimiento de este transformador y próximamente la llegada de otro más, son parte de la obra denominada "Repotenciación de Estación Transformadora Luján 1" que consiste en la instalación de dos nuevos transformadores que duplican en capacidad a los dos actuales que serán reemplazados. Además se modificará su tecnología para darle mayor confiabilidad y capacidad de respuesta rápida ante las emergencias. Los nuevos equipos requieren de menos mantenimiento. La inversión de esta obra supera los \$ 14.000.000.

### Plan Más Energía

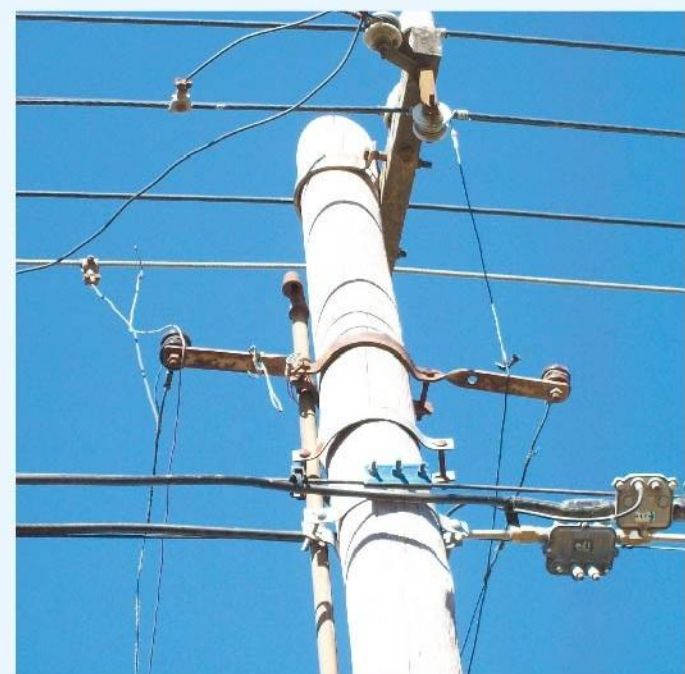
De esta manera, se continúa avanzando con las obras programadas en el marco del Plan (+) Más Energía, el plan de obras eléctricas para el Partido de Luján, que consiste en ocho grandes obras, de las cuales cuatro ya fueron presupuestadas y alcanzan los 30 millones de pesos, financiados por fondos del FITBA (Fondo Fiduciario para la Inversión en Transmisión en la Provincia de Buenos Aires) generados por Luján, es decir por los propios socios-usuarios a través del recibo de luz.

El Plan comenzó durante el año 2012 con la ampliación y repotenciación de la Estación Transformadora Flandria. Estas obras aportan beneficios de calidad de servicio tanto para domicilios residenciales como para el sector industrial, garantizando la continuidad del crecimiento económico y habitacional de todo el Partido de Luján.



## Programa Luz y Seguridad Eléctrica

La Cooperativa Eléctrica de Luján, está llevando a cabo un programa de incorporación de usuarios que se encuentran en situaciones irregulares de conexión eléctrica en todo el partido.



Ejemplo de conexiones clandestinas que se cambiarán por instalaciones seguras que beneficiarán a todos.

Estas conexiones irregulares tienen un alto riesgo de inseguridad física hacia los propios usuarios y terceros, poniendo en riesgo sus vidas. Además, esta iniciativa apunta a mejorar la calidad de los servicios eléctricos de los restantes vecinos.

El programa comprende el relevamiento a cargo de operarios de la Cooperativa Eléctrica junto con trabajadoras sociales, para luego reemplazar las conexiones clandestinas por instalaciones seguras.

Para más información dirigirse a la sede de la Cooperativa de Humberto 1° 863, Luján, al teléfono 441155 o 441100 interno 226 o interno 209 de lunes a viernes de 7:30 a 14:30 hs.

**más (+) ENERGÍA**  
Nuevo transformador de 40 MVA

**Cooperativa Eléctrica de Luján**  
100 años de servicio y liderazgo

**agosto 2013**

Cooperativa Eléctrica y de Servicios Públicos Lujanense Ltda.  
CUIT: 30-54570195-9  
HUMBERTO I N°863 - LUJAN (6700) - BS AS  
CONMUTADOR: 02323-441100  
FAX: 02323-441122  
[www.cooperativadelujan.com.ar](http://www.cooperativadelujan.com.ar)  
[info@cooperativadelujan.com.ar](mailto:info@cooperativadelujan.com.ar)  
**HORARIO DE ATENCION AL PUBLICO:**  
DE 7.30 A 14.30 DE LUNES A VIERNES